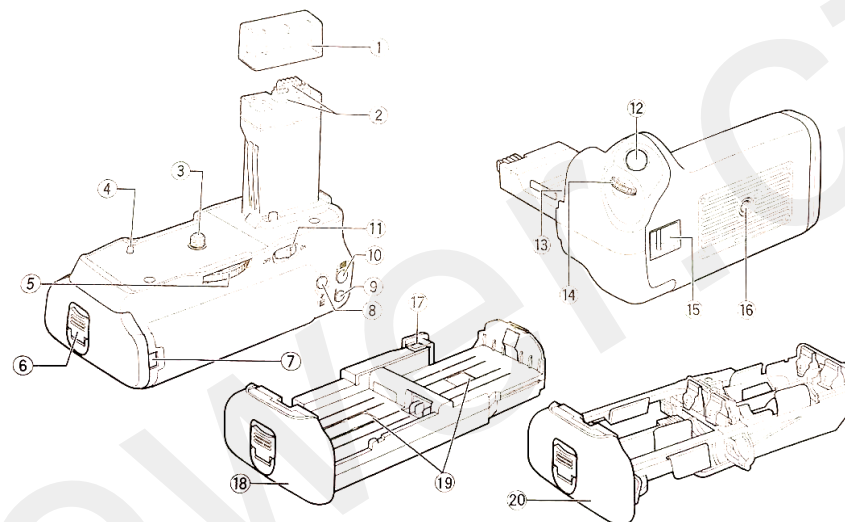


BATTERY GRIP BG-E8

GRIP BATERIE SE SPOUŠTÍ PRO
FOTOAPARÁTY CANON



Uživatelský manuál
NEEWER



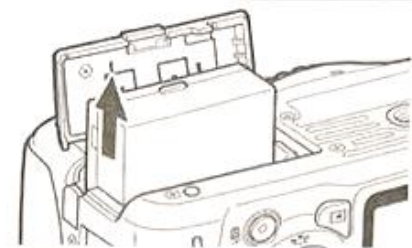
Zařízení BG-E8 grip baterie, je určeno pro dvě baterie typu LP-E8 nebo šest baterií typu AA/LR6. Zařízení je také vybaveno vestavěnou vertikální spouští, což umožňuje zachycení obrazu stejným způsobem jako horizontální grip.

Popis zařízení

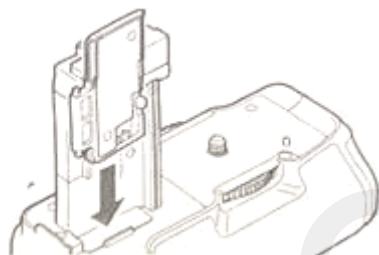
1. Ochranný kryt; 2. Elektrické kontakty; 3. Upevňovací šroub; 4. Vodící kolík; 5. Kolečko připevnění/uvolnění; 6. Uvolňovací páčka zásobníku baterií; 7. Otvor pro DC kabel; 8. Tlačítko kompenzace clony/expozice; 9. Tlačítko AF výběr/AF přiblížení; 10. AE zámek/FE zámek/index/zmenšení; 11. Tlačítko zapnout/vypnout; 12. Tlačítko spoušť; 13. Slot pro kryt prostoru pro baterii fotoaparátu; 14. Hlavní volič; 15. Držák na řemínek; 16. Upevnění stativu; 17. Ochranný kryt zásobníku akumulátoru; 18. Zásobník na baterii BGM-E8L (pro LP-E8); 19. Příhrádka na baterie; 20. Zásobník na baterii BGM-E8A (pro šest AA/LR6 baterie).

Přípevnění grip baterie

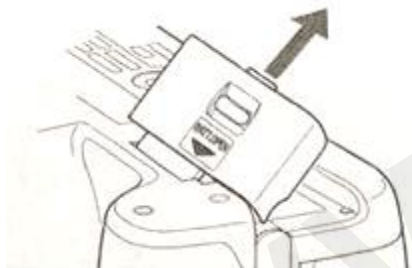
1. Vyjměte baterii z fotoaparátu (Obr. 1).
2. Následující operaci proveďte na stole, aby nedošlo k poškození zařízení. Nastavte dvířka příhrádky na baterie tak, aby šla vyjmout. Vyjměte je. (Obr. 2)
3. Poté vyjmutá dvířka zasuňte do gripu baterie, tak jak je uvedeno v Obr. 3. Zabráníte tím ztrátě dvířek.
4. Odstraňte ochranou krytku elektrických kontaktů gripu baterie. Elektrické kontakty poté zasuňte do kamery (Obr. 4-1).
5. Srovnejte upevňovací šroub se stativem fotoaparátu a poté bezpečně fotoaparát připevněte k gripu baterie (zabezpečte pomocí kolečka připevnění/uvolnění (Obr. 4-2)).



Obr. 1



Obr. 3



Obr. 2



Obr. 4 (1 a 2)

Pozor: Dávejte si pozor na otevřená dvířka příhrádky na baterie. Netlačte na, mohlo by dojít k jejich poškození.

Ujistěte se, že grip baterie je správně a dobře zasunut do kamery (ještě před tím, než jsou do gripu vloženy baterie). Neinstalujte grip baterie s bateriemi do kamery. Nejprve zasuňte do kamery pouze grip baterie. Baterie do gripu budou následovat později.

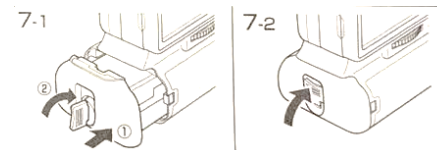
Pokud budete chtít vyměnit baterie v gripu baterie, musíte nejprve vypnout kameru. Poté vyjměte baterie z gripu. Nakonec vysuňte elektrické kontakty z kamery. Na kontakty vložte ochranný kryt.

Instalace baterií do gripu baterie

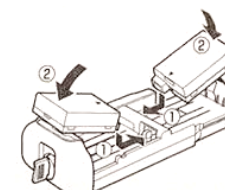
1. Vyklopte páčku na boční straně gripu baterie, otočte s ním ve směru šipek a vysuňte zásobník na baterie (šest AA/LR6), (Obr. 5).
2. Do zásobníku LP-E8 vložte jednu nebo dvě baterie (Obr. 6).
3. Ze zásobníku vyjměte ochranné kryty a zásobník poté zasuňte do gripu baterie (Obr. 7-1). Ujistěte se, že je zásobník správně nasazen do gripu baterie. Nakonec otočte páčkou a zaklopte zpět (Obr. 7-2).



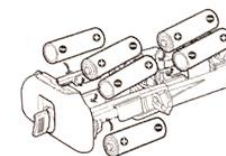
Obr. 5



Obr. 7 (1 a 2)



Obr. 6



Obr. 8

Pokud bude vložena pouze jedna baterie, je pouze na vás jestli baterii vložíte do pravé nebo levé přihrádky. Pokud budou vloženy dvě baterie, energie bude čerpána zároveň z obou baterií. Sady dvou rozdílných baterií mohou být bez jakýchkoli problémů vloženy. Pokud nebudete kameru dlouhodobě používat, vyjměte ze zásobníků baterie.

Vložení šesti AA/LR6 baterií

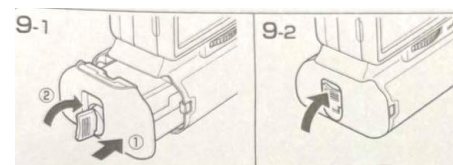
1. Vložte baterie do zásobníku BGM-E8A (zásobník pro šest baterií typu AA/LR6 (Obr. 8). Baterie vkládejte podle uvedené polaritu.
2. Zasuňte zásobník do gripu baterie (Obr. 9-1). Poté se ujistěte, že je zásobník správně zasunut.
3. Otočte páčkou a páčku opět zaklopte (Obr. 9-2).

Pomocí baterií AA/LR6 lze pořídit jen několik málo snímků. Záleží také na kvalitě a druhu použitých baterií. Tento typ baterií použijte pouze v nouzových situacích. Použijte vždy 6 stejných baterií od stejného výrobce při teplotě 20 °C. Výrobce nemůže garantovat správnou funkci zařízení, pokud budete zařízení používat při nižších teplotách, nebo použijete staré/použité baterie.

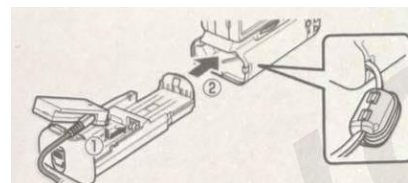
Domácí zásuvka

Pro domácí napájení použijte AC adaptér Kit ACK-E8 (není součástí balení).

1. Spojte kabel s adaptérem a poté vložte adaptér do zásuvky (manuál najdete přiložený v balení adaptéru ACK-E8).
2. Zapojte DC kabel do portu zásobníku grip baterie, tak jak je uvedeno na Obr. 10. Poté zásobník zasuňte a kabel vedte přes otvor pro DC kabel.



Obr. 9 (1 a 2)



Obr. 10



Obr. 11

Před odpojení DC kabelu, kameru vždy vypněte.

Ujistěte se, že DC kabel není sevřen zásobníkem. Vždy kabel vedte otvorem na DC kabel.

Použití gripu baterie

1. Zapněte zařízení pomocí tlačítka zapnout/vypnout (Obr. 11). Tlačítkem zapnout, také aktivujete další tlačítka.
2. Při zachycení obrazu pomocí horizontální polohy, vypněte pomocí tlačítka vypnout, grip baterie.
3. Pro bezpečnější manipulaci lze dokoupit přídatný Hand Strap E-1 (pásek/řemínek, není součástí balení).
4. Stav baterie lze ověřit na displeji kamery.

Specifikace

Baterie:

- (1) jedna nebo dvě baterie LP-E8
- (2) šest alkalických baterií AA/LR6
- (3) AC adaptér kit ACK-E8

Vypínač: vypínač u kamery

Záběry: viz manuál kamery

Pracovní teplota: 0 – 400 °C

Pracovní vlhkost: 85 % nebo nižší

Rozměr: 131,45 x 109,2 x 79,6 mm

Hmotnost: cca 312 g

Distributor

Sunnysoft s.r.o.

Kovanecká 2390/1a

190 00 Praha 9

Česká republika

www.sunnysoft.cz